



## SELLADOR FUGENDICHT

Sellador Ignífugo-Acústico

# SELLADOR FUGENDICHT

## DATOS TÉCNICOS



### DESCRIPCIÓN

#### COMPOSICIÓN

El Sellador Ignífugo-Acústico Knauf Fugendicht es un material acrílico de base acuosa y alta concentración de sólidos no inflamables.

### ÁREA DE APLICACIÓN

El uso principal del Sellador Ignífugo-Acústico Knauf Fugendicht, es proporcionar estanqueidad al fuego y al sonido, sellando el espacio que queda entre las placas de yeso-cartón Knauf de los tabiques y revestimientos y los distintos tipos de piso como: cemento, hormigón y otros materiales. Este sellador puede ser utilizado eventualmente para sellar otros espacios entre dos materiales, según especificación del proyecto.

### DATOS TÉCNICOS

Aspecto	Tipo pasta
Color	Natural
Densidad	1,6 g/cm <sup>3</sup>
Porcentaje de Sólidos	80% Formación de piel: 60 minutos (a 25°C y 70% HR)
Tiempo de curado total	48 horas para un cordón rellenado 5 mm de espacio.
Clasificación al fuego	Re 2 (material de muy baja propagación de llama según IRAM 11.910).

Debido a su composición química posee gran resistencia a la llama y excelente características acústicas.

#### FORMA DE PRESENTACIÓN

Tineta: 5 kg | Pomo: 310 ml.

### PREPARACIÓN Y APLICACIÓN

Es conveniente humedecer con agua previamente las zonas a sellar. El Sellador Ignífugo-Acústico Knauf Fugendicht es fácilmente aplicable con espátula o con pistola. Una vez realizado el sellado de la junta se puede alisar y/o retirar el material excedente con una herramienta o paño humedecido con agua.

Las herramientas utilizadas se limpian con agua inmediatamente después de finalizada la tarea, pero si el sellador se llegara a secar, se puede remover con diluyente acrílico.

### RENDIMIENTO

#### Aplicación con pistola aplicadora cortando la punta a 9,5 mm

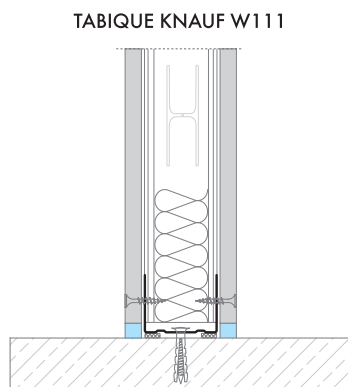
Tineta aprox. 62,5 m lineales.

Pomo aprox. 3,9 m lineales.

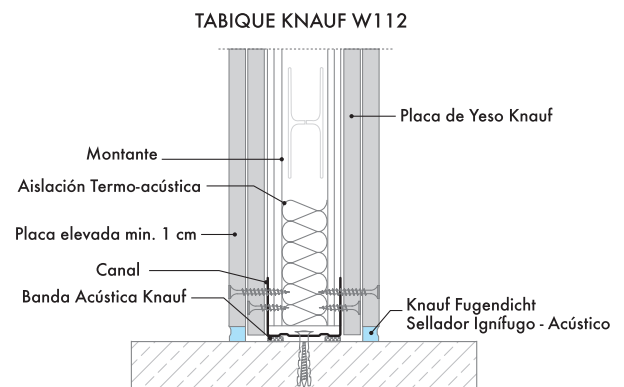
#### Aplicación con espátula

Tineta Varía según volumen aplicado

### DETALLES



TABIQUE KNAUF W111



TABIQUE KNAUF W112

(56 2) 2584 9400

www.knauf.cl

info@knauf.cl

/KnaufChile

**Knauf Chile** Av. Del Valle Sur 650, Piso 2, Ciudad Empresarial, Huechuraba, Santiago, Chile

Nos reservamos el derecho a realizar modificaciones técnicas. Se considerará válida la última edición actualizada. Nuestra garantía se extiende solo a que nuestro material se encuentre en perfecto estado. El cumplimiento de las características de diseño, estética y de tipo físico constructivo de los sistemas KNAUF queda supeitado al uso exclusivo de productos marcas KNAUF u otros productos expresamente recomendados por la empresa KNAUF. Los datos de consumo, las cantidades y los datos de ejecución constituyen valores basados en la experiencia, de cambiar las condiciones de aplicación no podrán aplicarse los referidos valores en forma automática. Nos reservamos todos los derechos. Toda impresión posterior, así como también la reproducción fotomecánica, aunque fuere parcial, requiere de la aprobación expresa y previa de KNAUF Chile.